



LA PHILANTHROPIE EN HÉRITAGE: LA NOUVELLE GÉNÉRATION ENTRE EN SCÈNE

RAPPORT BNP PARIBAS 2017 DE LA PHILANTHROPIE INDIVIDUELLE

Rédigé par The Economist Intelligence Unit, ce rapport explore les motivations de la génération Y (née entre 1980 et 1999), en se concentrant sur leur implication dans les fondations familiales ainsi que sur leur approche différente de la philanthropie. Pour cela, des entretiens ont été conduits entre novembre 2016 et janvier 2017 auprès de jeunes philanthropes d'Europe, d'Asie et des États-Unis, ainsi que d'experts internationaux en philanthropie.

SYNTHÈSE

UN TRANSFERT DE PATRIMOINE IMPORTANT

Le patrimoine des personnes fortunées est transféré aux fondations familiales, de plus en plus gérées par la génération Y.

60
trilliards \$

Patrimoine total détenu par les
personnes fortunées
Source: World Wealth Report 2016 Capgemini

30
trilliards \$

Transfert de patrimoine
estimé dans les 30 à 40
prochaines années aux
États-Unis
Source: Accenture

La philanthropie progresse
dans le monde

Source: 2016 Wealth-X Changing Philanthropy Report

LE NOUVEL ÉTAT D'ESPRIT DES JEUNES PHILANTHROPES

La génération Y à la tête des fondations familiales constitue un groupe unique en son genre. Elle se situe à la croisée des chemins, entre héritage familial et volonté d'innover.

LES CINQ NOUVELLES MOTIVATIONS DE LA NOUVELLE GÉNÉRATION PHILANTHROPE



**UN INTÉRÊT POUR
L'ENTREPRENEURIAT
SOCIAL**

Ils soutiennent l'entrepreneuriat social comme une option durable pour réaliser leurs objectifs philanthropiques.



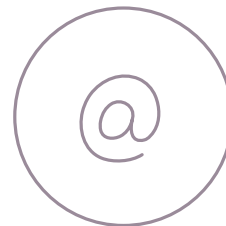
**UNE DÉMARCHE
GLOBALE**

La simplicité de déplacement et d'accès à la technologie facilite leur intérêt pour les causes globales. Alors que les baby boomers tendent à se focaliser sur une seule région, les «millennials» n'hésitent pas à se développer davantage à l'international.



**UNE VOLONTÉ
D'ACTION IMMÉDIATE**

Ils ne souhaitent pas attendre pour entrer en philanthropie : ils peuvent et veulent changer le monde maintenant.



**UNE GÉNÉRATION
CONNECTÉE**

Ils utilisent les médias sociaux différemment des baby boomers : pas seulement pour promouvoir leurs causes, mais également pour trouver des bénéficiaires, des donateurs, recruter des talents et s'informer des tendances.



**UNE CULTURE
COLLABORATIVE**

Ils pensent être plus efficaces dans leurs actions philanthropiques en se connectant à des réseaux locaux et internationaux, facilitant ainsi les échanges de bonnes pratiques et les opportunités de co-financement.

LES SECTEURS ÉMERGENTS PRÉFÉRÉS POUR L'ENTREPRENEURIAT SOCIAL



FINTECH



ÉNERGIE



INDUSTRIE
ALIMENTAIRE ET
AGRICULTURE



EDTECH

EN SAVOIR PLUS : wealthmanagement.bnpparibas

À la recherche d'impact, les « millennials » sont de plus en plus utilisateurs d'outils de financement innovants. Grâce à ces nouveaux outils digitaux et de traitement de données, ils sont en mesure d'apporter un changement social au niveau mondial plus important, au travers de leurs initiatives philanthropiques et d'entrepreneuriat social.

“

Nous voulons que nos ressources financières réalisent l'impact le plus important possible.

Lavinia Jacobs,
36 ans,
présidente, Jacobs Foundation

”

“

Lorsque j'ai rejoint la fondation, le portefeuille était composé à 40% par des investissements à impact. Je me suis alors demandé pourquoi tous nos investissements n'étaient pas composés de ce type d'investissement.

Stéphanie Cordes,
27 ans,
vice-présidente, Cordes Foundation

”



S'INFORMER ET MESURER : UNE BOÎTE À OUTILS DIGITALE

Les technologies numériques sont utilisées pour évaluer en permanence les indicateurs clés de performance, permettant aux philanthropes de mesurer l'impact de leurs initiatives.

OUTILS D'INFORMATIONS



United Nations Virtual Reality



EFC Foundation Data Map

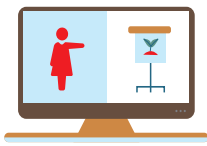
OUTILS D'ÉVALUATIONS



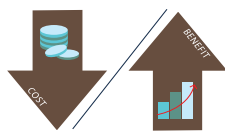
Venture Philanthropy :
Capability Development



IRIS KPI Catalogue



Venture Philanthropy
Training Academy



Social Impact Bond
Toolkit



Human Needs Index



Human Rights Grant-making
Interactive



@BNPP_Wealth



Elite
Entrepreneurs



BNP Paribas
Wealth Management



Ce document a été produit par The Economist Intelligence Unit Ltd en coopération avec le métier Wealth Management de BNP Paribas, une Société anonyme au capital de 2 494 005 306 euros, dont le siège social est sis au 16 boulevard des Italiens, 75009 Paris (France), immatriculée sous le n° 662 042 449 RCS Paris, enregistrée en France auprès de l'Autorité de Contrôle Prudentiel en tant que banque et soumise au contrôle de l'Autorité des Marchés Financiers (AMF). Avant de réaliser une transaction, chaque investisseur doit comprendre les risques financiers, les avantages et l'adéquation d'un investissement dans un produit financier, notamment le risque de marché associé à l'émetteur, et doit solliciter ses conseillers juridique, réglementaire, fiscal, financier et comptable avant d'investir. Les investisseurs doivent être en mesure de comprendre en détail les caractéristiques de la transaction et, en l'absence de toute disposition contraire, être capables financièrement de supporter une perte sur leur investissement et prêts à accepter un tel risque. Les investisseurs doivent toujours garder à l'esprit que la valeur d'un investissement et le revenu qui en découle peuvent varier à la hausse et la baisse et que les performances passées ne sont pas un indicateur fiable des performances futures. Sauf accord exprès écrit préalable, BNP Paribas n'intervient pas en qualité de conseiller financier ou d'agent fiduciaire pour le compte d'un investisseur dans une transaction. Bien que les informations dans le présent document aient été obtenues auprès de sources publiées ou non publiées que The Economist Intelligence Unit Ltd et BNP Paribas jugent complètes, fiables et précises, ni The Economist Intelligence Unit Ltd ni BNP Paribas ne prétendent ni ne garantissent, de manière expresse ou implicite, et n'acceptent donc aucune responsabilité y afférent, que lesdites informations sont exhaustives, fiables ou précises ; les opinions exprimées dans le présent document peuvent être modifiées sans préavis. The Economist Intelligence Unit Ltd et BNP Paribas déclinent toute responsabilité concernant les conséquences découlant de l'utilisation des informations, opinions ou prévisions contenues dans le présent document.

En recevant ce document, vous acceptez d'être engagés par les termes des restrictions susmentionnées.

© BNP Paribas (2017). Tous droits réservés

© The Economist Intelligence Unit Ltd (2017). Tous droits réservés

Développé par

The
Economist

Intelligence
Unit