

DATOS FUNDAMENTALES PARA EL INVERSOR

El presente documento recoge los datos fundamentales sobre este fondo que el inversor debe conocer. No se trata de material de promoción comercial. La ley exige que se facilite esta información para ayudarle a comprender la naturaleza del fondo y los riesgos que comporta invertir en él. Es aconsejable que lea el documento para poder tomar una decisión fundada sobre la conveniencia o no de invertir en él.

CLASE B, participación del fondo **SEGUNDA GENERACION RENTA, FI** (Código ISIN: ES0175426032)

Nº Registro del fondo en la CNMV: 1655

La Gestora del fondo es BNP PARIBAS GESTION DE INVERSIONES, SGIIC, S.A.U. (Grupo: BNP PARIBAS)

OBJETIVOS Y POLÍTICA DE INVERSIÓN

El fondo pertenece a la categoría: Fondo de Inversión. RENTA FIJA MIXTA INTERNACIONAL.

Objetivo de gestión: La gestión toma como referencia la rentabilidad del índice 10% Eonia Capitalización para la liquidez, 80% Barclays EuroAgg 3-5 Total Return para la renta fija y 5,5% Stoxx 600 Europe; 2% S&P 500 Index; 1% TOPIX 100 (TSE) y 1,5% MSCI Emerging Market para la renta variable.

Política de inversión: Podrá invertir hasta un 50% de su patrimonio en acciones y participaciones de IIC de carácter financiero que sean activo apto, de gestión tradicional o de retorno absoluto, pertenecientes o no al grupo de la Gestora.

No obstante, el máximo que se invertirá en IIC de retorno absoluto será del 30%.

La exposición a renta variable fluctuará entre 0% y 30%. El resto estará invertido en renta fija, pública o privada, depósitos, instrumentos del mercado monetario no negociados en mercados organizados y liquidez.

La inversión se dirigirá principalmente a países de la OCDE y no existirá limitación en cuanto a capitalización.

La renta fija invertida indirectamente a través de IIC no tendrá limitaciones en cuanto a calificación crediticia.

Para la parte invertida directamente, la calidad crediticia mínima en el momento de la compra será principalmente elevada (mínimo A-) pudiendo tener un máximo del 30% en emisiones de calidad crediticia media (mínimo BBB-), salvo para la emitida o avalada por el Estado Español, para la que no se exigirá calidad crediticia mínima. En el caso de bajadas de rating por debajo de este mínimo, los activos se podrán mantener mientras su rating sea al menos igual al del Estado Español.

La duración máxima de la cartera de renta fija será de 4 años.

No existe límite en cuanto a exposición en divisa.

La exposición a emergentes será como máximo de un 10%.

La exposición máxima al riesgo de mercado a través de derivados es el importe del patrimonio neto.

Se podrá invertir más del 35% en valores de un Estado de la UE, una Comunidad Autónoma, una Entidad Local, los Organismos Internacionales de los que España sea miembro y Estados con solvencia no inferior a la de España.

Se podrá operar con derivados negociados en mercados organizados de derivados con la finalidad de cobertura y de inversión y no negociados en mercados organizados de derivados con la finalidad de cobertura y de inversión. Se podrá invertir hasta un máximo conjunto del 10% en activos que podrían introducir un mayor riesgo que el resto de las inversiones, entre otros, por su liquidez, tipo de emisor o grado de protección al inversor.

Esta participación es de acumulación, es decir, los rendimientos obtenidos son reinvertidos.

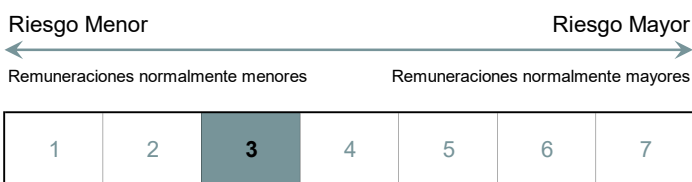
El partícipe podrá suscribir y reembolsar sus participaciones con una frecuencia diaria. El partícipe podrá suscribir y reembolsar sus participaciones con una frecuencia diaria.

Si usted quiere suscribir o reembolsar participaciones el valor liquidativo aplicable será el del mismo día de la fecha de solicitud. No obstante, las órdenes cursadas a partir de las 14:30 horas o en un día inhábil se tramitarán junto con las realizadas al día siguiente hábil.

Los comercializadores podrán fijar horas de corte anteriores a la indicada.

Recomendación: Este fondo puede no ser adecuado para inversores que prevean retirar su dinero en un plazo de menos de 3 años.

PERFIL DE RIESGO Y REMUNERACIÓN



La categoría "1" no significa que la inversión esté libre de riesgo.

Este dato es indicativo del riesgo del fondo y está calculado en base a datos históricos que, no obstante, pueden no constituir una indicación fiable del futuro perfil de riesgo del fondo. Además, no hay garantías de que la categoría indicada vaya a permanecer inalterable y puede variar a lo largo del tiempo.

¿Por qué en esta categoría? Fundamentalmente debido al riesgo de mercado que conlleva la inversión en renta variable, así como al riesgo de crédito, liquidez y de tipo de interés de la renta fija y al riesgo divisa.



GASTOS

Estos gastos se destinan a sufragar los costes de funcionamiento del fondo, incluidos comercialización y distribución. Dichos gastos reducen el potencial de crecimiento de la inversión.

Gastos detraídos del Fondo a lo largo de un año

Gastos corrientes:	0,47%
--------------------	-------

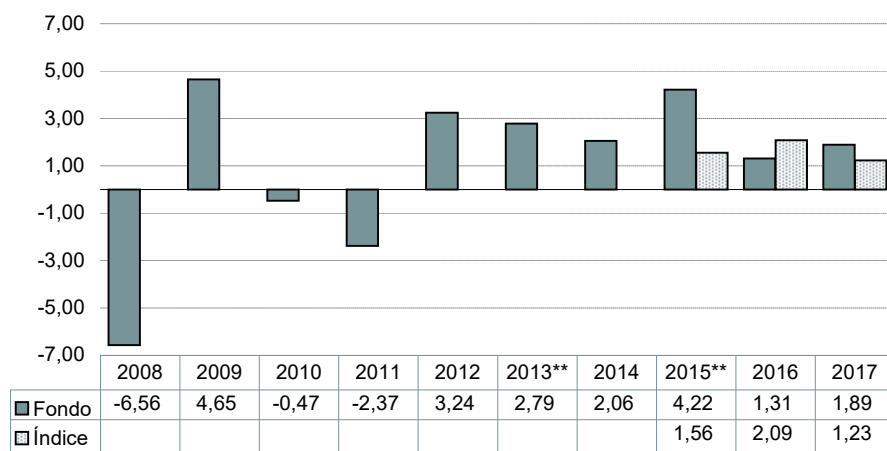
La cifra que aquí se muestra en relación con los gastos corrientes constituye una estimación de dichos gastos. Dicha estimación se ha realizado al modificarse la comisión de depositaria directa aplicada al Fondo. El informe anual de la IIC correspondiente a cada ejercicio presentará de manera pormenorizada los gastos exactos cobrados.

Gastos detraídos del Fondo en determinadas condiciones específicas

Comisión sobre resultados:	5,0% sobre resultados positivos anuales del fondo
----------------------------	---

Datos actualizados según el último informe anual disponible.

RENTABILIDAD HISTÓRICA



* Rentabilidades pasadas no son indicativas de resultados futuros.

* Los gastos corrientes, así como, en su caso, la comisión de resultados, están incluidos en el cálculo de la rentabilidad histórica.

* Fecha de registro del fondo: 27/11/1998.

* Datos calculados en euros.

* Datos actualizados según el informe anual disponible.

** Años en los que se produjeron modificaciones significativas en la política de inversión

INFORMACIÓN PRÁCTICA

El depositario del fondo es BNP PARIBAS SECURITIES SERVICES, SUCURSAL EN ESPAÑA. (Grupo: BNP PARIBAS)

Fiscalidad: La tributación de los rendimientos obtenidos por los partícipes dependerá de la legislación fiscal aplicable a su situación personal. Los rendimientos de los fondos de inversión tributan al 1% en el Impuesto sobre Sociedades.

Información adicional: Este documento debe ser entregado, previo a la suscripción, con el último informe semestral publicado. Estos documentos, el folleto, que contiene el reglamento de gestión y los últimos informes trimestral y anual, pueden solicitarse gratuitamente y ser consultados por medios telemáticos en la Sociedad Gestora o en las entidades comercializadoras y en los registros de la CNMV (disponibles en castellano).

<https://www.wealthmanagement.bnpparibas/es/es.html>

El valor liquidativo del fondo se puede consultar en el Boletín Oficial de la Bolsa de Valores de Madrid.

La gestora y el depositario únicamente incurrirán en responsabilidad por las declaraciones contenidas en el presente documento que resulten engañosas, inexactas o incoherentes frente a las correspondientes partes del folleto del fondo.

Existe un sistema de reclasificación trimestral de participaciones entre las clases CLASE A / CLASE B que puede suponer el traspaso a clases más o menos favorables según la posición suscrita/mantenido y la inversión mínima inicial/a mantener de cada clase.

Este fondo está autorizado en España el 27/11/1998 y está regulado por la CNMV.

Los presentes datos fundamentales para el inversor son exactos a 21/05/2018

